

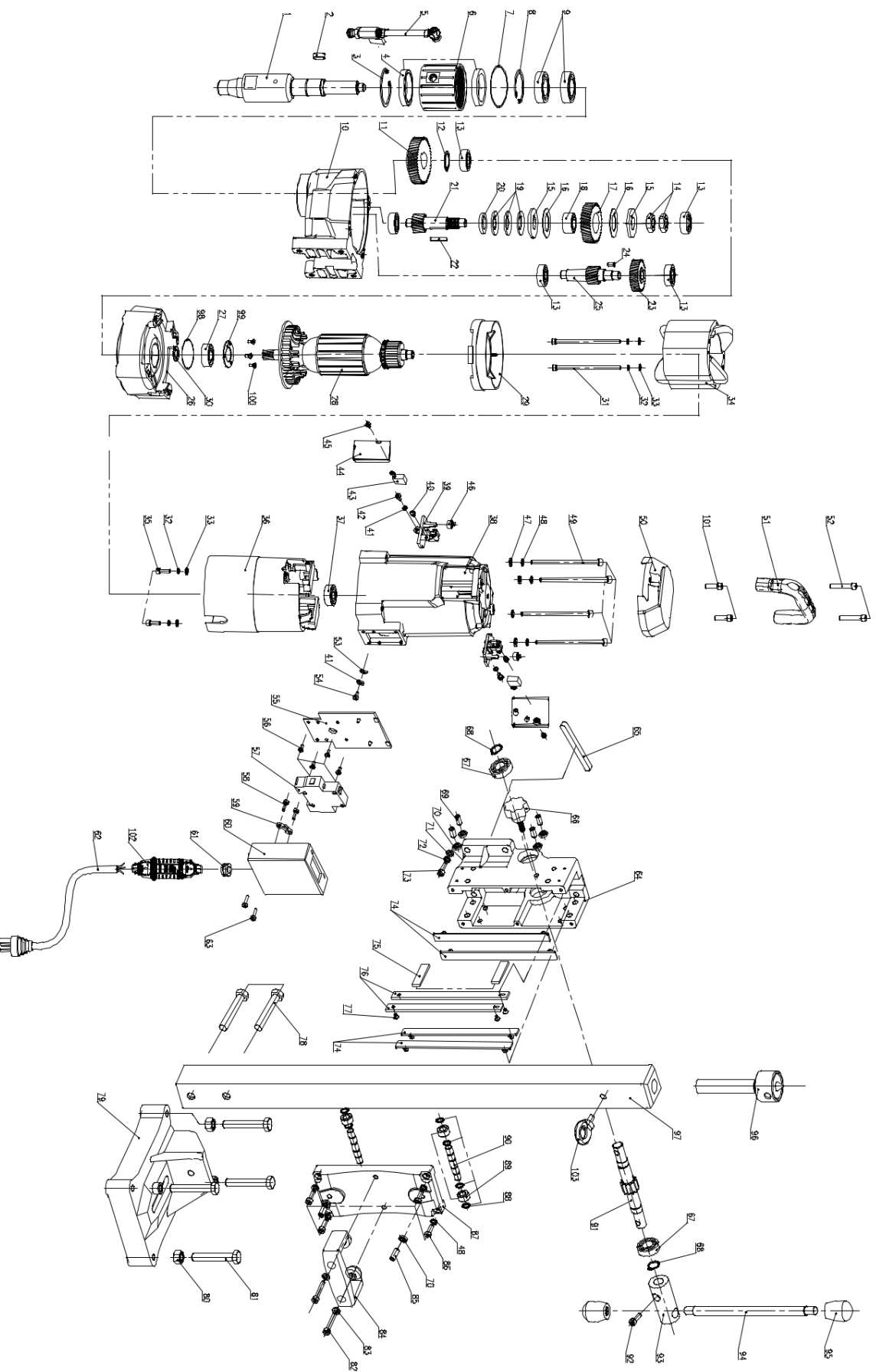
# CROWN

Wet Diamond  
Croe Drills

CT32027

230V

Date:20200530



## СТ32027

|    |               |   |   |  |
|----|---------------|---|---|--|
| 1  | 5003202700101 | Шпиндель  | 1 |  |
| 2  | 5003202700201 | Шпонка А8х18  | 1 |  |
| 3  | 5003202700301 | Стопорное кольцо с отверстием\ф55                   | 1 |  |
| 4  | 5003202700401 | Уплотнительное кольцо\FB42х55х8                     | 2 |  |
| 5  | 5003202700501 | Трубка с краном                                     | 1 |  |
| 6  | 5003202700601 | Водонепроницаемая оболочка                          | 1 |  |
| 7  | 5003202700701 | Регулировочная прокладка                            | 2 |  |
| 8  | 5003202700801 | Стопорное кольцо с отверстием\ф47                   | 1 |  |
| 9  | 35401700601   | Подшипник\6005-2RS                                  | 2 |  |
| 10 | 5003202701001 | Корпус редуктора                                    | 1 |  |
| 11 | 5003202701101 | шестерня №6   | 1 |  |
| 12 | 5003202701201 | Стопорное кольцо вала\ф25                           | 1 |  |
| 13 | 35400700501   | Подшипник\6201-2RZ                                  | 5 |  |
| 14 | 5003202701401 | Шестигранная тонкая гайка\ Стопорное кольцо М16х1.5 | 2 |  |
| 15 | 5003202701501 | Шайба   | 2 |  |
| 16 | 5003202701601 | Фрикционная шайба                                   | 2 |  |
| 17 | 5003202701701 | шестерня №4   | 1 |  |
| 18 | 5003202701801 | Медная втулка                                       | 1 |  |
| 19 | 5003202701901 | Дисковая пружина                                    | 3 |  |
| 20 | 5003202702001 | Прижимное кольцо                                    | 1 |  |
| 21 | 5003202702101 | зубчатый вал №5                                     | 1 |  |
| 22 | 5003202702201 | Шпонка С5х25  | 1 |  |
| 23 | 5003202702301 | шестерня №2   | 1 |  |
| 24 | 5003202702401 | Шпонка А5х12  | 1 |  |
| 25 | 5003202702501 | Зубчатый вал №3                                     | 1 |  |
| 26 | 5003202702601 | Средняя крышка                                      | 1 |  |
| 27 | 35400801901   | Подшипник 6202-2RZ                                  | 1 |  |
| 28 | 5003202702801 | Якорь   | 1 |  |
| 29 | 5003202702901 | Дефлектор   | 1 |  |
| 30 | 5003202703001 | Маслоудерживающее войлочное кольцо                  | 1 |  |
| 31 | 5003202703101 | Винт М5х85  | 2 |  |
| 32 | 5003202703201 | Пружинная шайба\ф5                                  | 4 |  |
| 33 | 5003202703301 | Плоская шайба\ф5                                    | 4 |  |
| 34 | 5003202703401 | Статор  | 1 |  |
| 35 | 5003202703501 | Винт М5х16  | 2 |  |
| 36 | 5003202703601 | Изоляционная крышка статора                         | 1 |  |
| 37 | 35400700501   | Подшипник 6201-2RZ/1                                | 1 |  |
| 38 | 5003202703801 | Крышка двигателя                                    | 1 |  |
| 39 | 5003202703901 | Щеткодержатель в сборе                              | 2 |  |
| 40 | 5003202704001 | Винт М4х8   | 2 |  |
| 41 | 5003202704101 | Пружинная шайба\ф4                                  | 3 |  |
| 42 | 5003202704201 | Саморез ST4.2х13                                    | 2 |  |
| 43 | 5003202704301 | Угольная щетка\8х18                                 | 2 |  |
| 44 | 5003202704401 | Крышка щетки  | 2 |  |
| 45 | 5003202704501 | Саморез ST3.5х13                                    | 2 |  |
| 46 | 5003202704601 | Спиральная пружина                                  | 2 |  |
| 47 | 5003202704701 | Плоская шайба \ф6                                   | 4 |  |
| 48 | 5003202704801 | Пружинная шайба\ф6                                  | 8 |  |
| 49 | 5003202704901 | Винт М6х105   | 4 |  |
| 50 | 5003202705001 | Задняя крышка                                       | 1 |  |
| 51 | 5003202705101 | Ручка   | 1 |  |
| 52 | 5003202705201 | Винт М6х35  | 2 |  |

|     |               |  |   |  |
|-----|---------------|--|---|--|
| 53  | 5003202705301 | Соединительный элемент                       | 1 |  |
| 54  | 5003202705401 | Болт М4х6                                    | 1 |  |
| 55  | 5003202705501 | Крышка распределительной коробки             | 1 |  |
| 56  | 5003202705601 | Винт М4х10                                   | 4 |  |
| 57  | 5003202705701 | Выключатель 20А                              | 1 |  |
| 58  | 5003202705801 | Винт с крестообразной головкой\М4х14         | 2 |  |
| 59  | 5003202705901 | Фиксатор                                     | 1 |  |
| 60  | 5003202706001 | Распределительная коробка                    | 1 |  |
| 61  | 5003202706101 | Уплотнительное кольцо                        | 1 |  |
| 62  | 5003202706201 | Провод и штекер 1,5 мм2                      | 1 |  |
| 63  | 5003202706301 | Винт М4х16                                   | 2 |  |
| 64  | 5003202706401 | Подъемный узел                               | 1 |  |
| 65  | 5003202706501 | Шпонка А12х8х110                             | 1 |  |
| 66  | 5003202706601 | Винт с ручкой                                | 1 |  |
| 67  | 35402500101   | Подшипник 6003-2RS                           | 2 |  |
| 68  | 5003202706801 | Стопорное кольцо вала\ф17                    | 2 |  |
| 69  | 5003202706901 | Внутренний шестигранный крепежный винт М8х16 | 4 |  |
| 70  | 5003202707001 | Шестигранный тонкая медная гайка\М8          | 6 |  |
| 71  | 5003202707101 | Плоская шайба\ф8                             | 4 |  |
| 72  | 5003202707201 | Пружинная шайба\ф8                           | 4 |  |
| 73  | 5003202707301 | Винт М8х30                                   | 4 |  |
| 74  | 5003202707401 | Направляющая                                 | 4 |  |
| 75  | 5003202707501 | Опорный блок подъемного устройства 1         | 2 |  |
| 76  | 5003202707601 | Полоса                                       | 2 |  |
| 77  | 5003202707701 | Винт М4х6                                    | 4 |  |
| 78  | 5003202707801 | Шестигранный болт \М12х65                    | 2 |  |
| 79  | 5003202707901 | Основа                                       | 1 |  |
| 80  | 5003202708001 | Шестигранный гайка\М16                       | 4 |  |
| 81  | 5003202708101 | Болт с шестигранной головкой\М16х75          | 4 |  |
| 82  | 5003202708201 | Винт М6х40                                   | 2 |  |
| 83  | 5003202708301 | Плоская шайба 6*12                           | 2 |  |
| 84  | 5003202708401 | Ручка подъемного устройства                  | 1 |  |
| 85  | 5003202708501 | Внутренний шестигранный крепежный винт М8х20 | 2 |  |
| 86  | 5003202708601 | Винт М6х20                                   | 4 |  |
| 87  | 5003202708701 | Крышка подъемного устройства                 | 1 |  |
| 88  | 5003202708801 | Стопорное кольцо вала\ф10                    | 8 |  |
| 89  | 5003202708901 | Ролик\ф10х18х10                              | 4 |  |
| 90  | 5003202709001 | Ось ролика ф10х65                            | 2 |  |
| 91  | 5003202709101 | Зубчатый вал подъемного устройства           | 1 |  |
| 92  | 5003202709201 | Вал М8х25                                    | 1 |  |
| 93  | 5003202709301 | Удлинительная втулка                         | 1 |  |
| 94  | 5003202709401 | Ручка  | 1 |  |
| 95  | 5003202709501 | Шарик ручкиМ12                               | 2 |  |
| 96  | 5003202709601 | Винт стойки                                  | 1 |  |
| 97  | 5003202709701 | Стойка                                       | 1 |  |
| 98  | 5003202709801 | Уплотнительное кольцо\ф35х3х41               | 1 |  |
| 99  | 5003202709901 | Прижимная пластина                           | 1 |  |
| 100 | 5003202710001 | Винт с\М4х12                                 | 3 |  |
| 101 | 5003202708601 | Винт М6х20                                   | 2 |  |
| 102 | 5003202710201 | Пусковое устройство                          | 1 |  |
| 103 | 5003202710301 | Проушина М8х12                               | 1 |  |
| 110 | 5003202711001 | Щеткодержатель в сборе                       | 1 |  |