

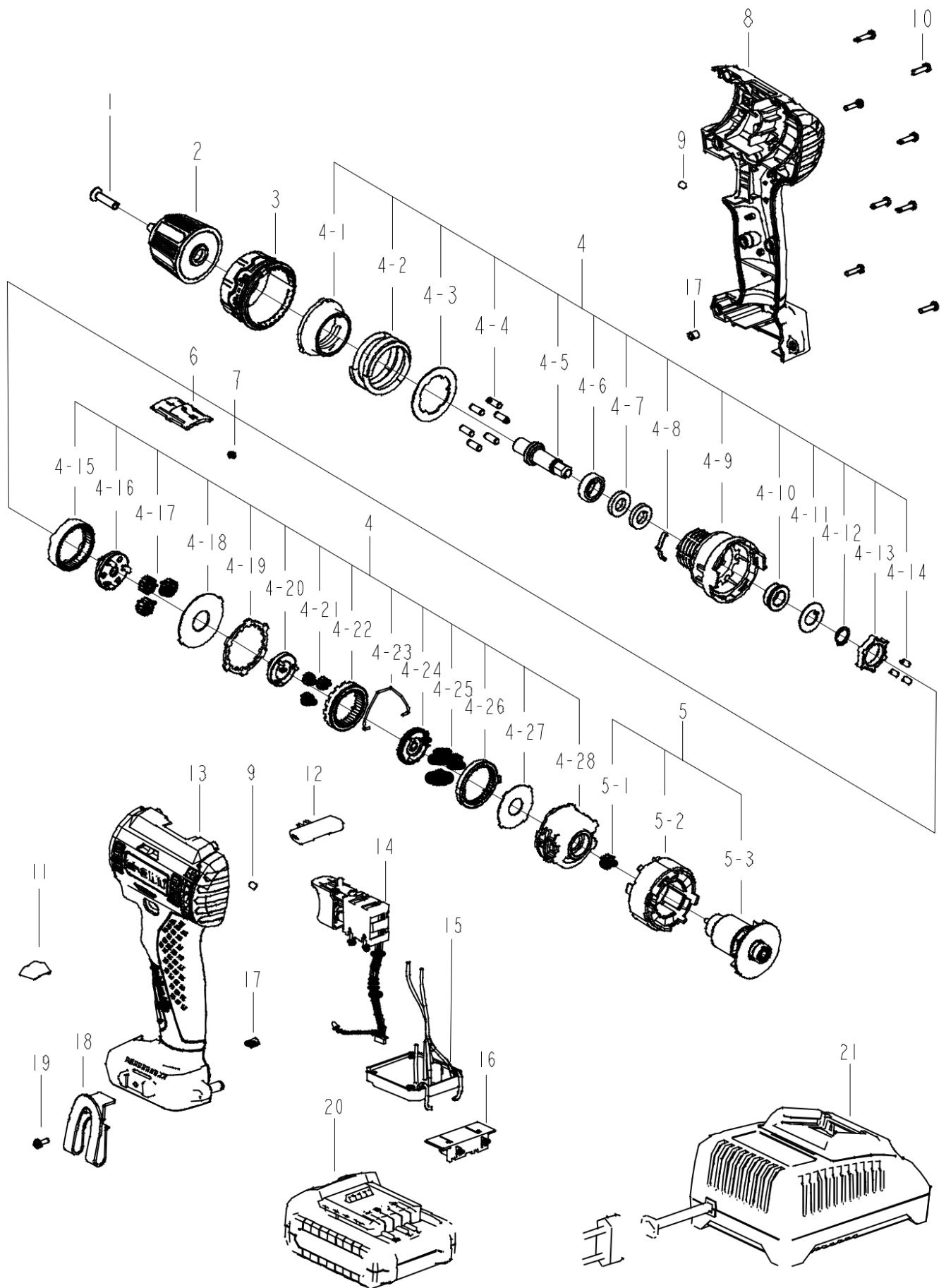
CROWN

DC DRILL

021092-01-01 16V

21092H

VERSION:BI DATE:20210308



СТ21092Н-2

1	34840300101	Винт с потайной головкой\M5x20	1
2	34120400101	Сверлильный патрон	1
3	30247900101	Втулка крутящего момента	1
4	00199301621	Редуктор	1
4-1	30247800101	Корпус для регулировки крутящего момента	1
4-2	35244000101	Пружина	1
4-3	33519000101	Шайба\F28xФ39x1	1
4-4	34803900101	штифт	6
4-5	33282800101	Шпиндель	1
4-6	35409600201	Подшипник шпинделя\6800.2Z	1
4-7	32419700101	Войлочное кольцо\F17xФ9x3	2
4-8	33513400101	Пластина	1
4-9	30247700101	Корпус редуктора передний	1
4-10	32622400101	Подшипник трения	1
4-11	33519100101	Шайба\F10.5xФ21x0.5	1
4-12	34713700201	Стопорное кольцо Ф10	1
4-13	32622600101	Стопорное кольцо шпинделя	1
4-14	34837700101	Штифт Ф3.6x5	3
4-15	33030200101	Зубчатое кольцо	1
4-16	32622700101	Водило	1
4-17	33030100101	Сателлит	3
4-18	34804500101	Шайба\F39xФ14.5x0.8	1
4-19	33513700101	Шайба\F30.3xФ37.5x1.5	1
4-20	33031600101	Водило	1
4-21	33030000101	сателлит	3
4-22	32622500101	Зубчатое кольцо	1
4-23	35241100101	Скоба переключения скорости	1
4-24	33029800101	Водило	1
4-25	33029700101	Сателлит	3
4-26	33029600101	Зубчатое кольцо	1
4-27	34826000101	Шайба\F12xФ33.5x0.5	1
4-28	30247600101	Корпус редуктора задний	1
5	00199301631	Двигатель в сборе	1
5-1	33029500101	Шестерня	1
5-2	23641400101	Статор	1
5-3	23835800101	Якорь	1
6	30231200201	Клавиша переключения скорости	1
7	35238300101	Пружина	1
8+13	00199301611	Корпус	1
9	32053500101	Резиновый штифт\F4.0x3.5	2
10	34732300201	Саморез ST3x12	8
11	30184000101	Крышка лампы	1
12	30231000201	Рычаг реверса	1
14	36422700101	Выключатель	1
15	20906900101	Печатная плата выключателя	1
16	30192800101	Разъем	1
17	34843900101	гайка	2
18	33639000102	Пряжка ремня	1
19	34740300201	Винт М3x8	1
20	02703900101	Аккумулятор	2
21	02753200101	Зарядное устройство в сборе	1