

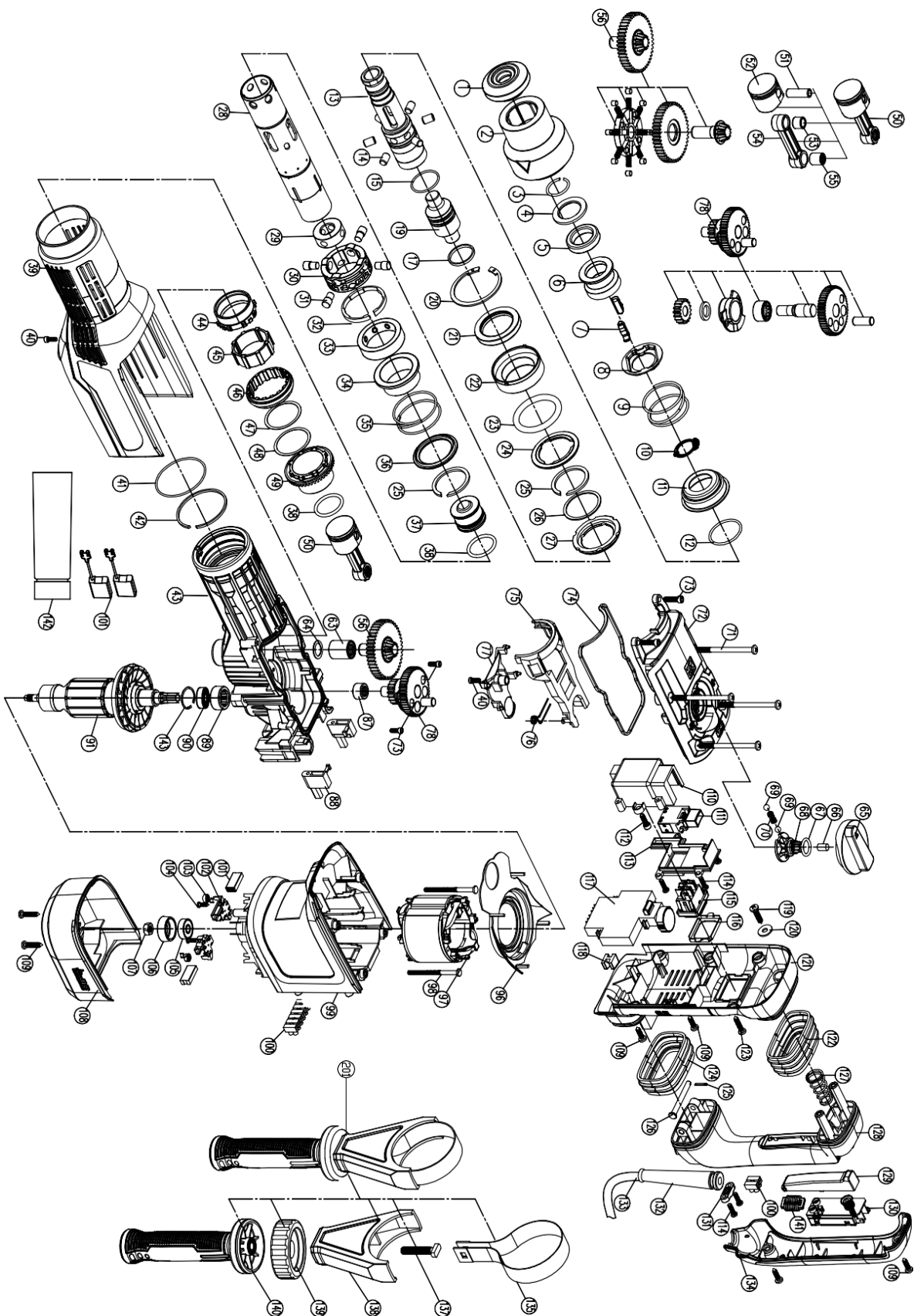
CROWN

Rotary Hammer

CT18189

220-240V

Date:20210820



СТ18189

1	5001818900101	Защитный колпачок	1
2	5001818900201	Ползун	1
3	5001818900301	Стопорное кольцо Ф28	1
4	5001818900401	Шайба	1
5	5001818900501	Резиновое Кольцо	1
6	5001818900601	Фиксирующее кольцо	1
7	5001818900701	Фиксатор	2
8	5001818900801	Опорное кольцо	1
9	5001818900901	Пружина	1
10	5001818901001	Стопорное Кольцо\Ф30	1
11	5001818901101	Корпус фиксатора	1
12	5001818901201	Уплотнительное Кольцо \ Ф38x2.5	1
13	5001818901301	Букса	1
14	5001818901401	Штифт Ф9x14	6
15	5001818901501	Уплотнительное кольцо\Ф33.2x2	1
17	5001818901701	Кольцо\ф25x33x3	2
19	5001818901901	Ударник	1
20	5001818902001	Стопорное Кольцо\Ф62	1
21	5001818902101	Сальник Ф42x58x8	1
22	5001818902201	Подшипник скольжения	1
23	5001818902301	Уплотнительное кольцо Ф48.5x7	1
24	5001818902401	Изолирующие Прокладки	1
25	5001818902501	Стопорное Кольцо\Ф42	2
26	5001818902601	Антифрикционное кольцо	1
27	5001818902701	Установочная Втулка	1
28	5001818902801	Цилиндр	1
29	5001818902901	Внутренний блок	1
30	5001818903001	Внешний блок	1
31	5001818903101	Штифт-фиксатор	4
32	5001818903201	Зажим	1
33	5001818903301	Амортизирующее Кольцо	1
34	5001818903401	Скользящая Втулка	1
35	5001818903501	Пружина Скользящей втулки	1
36	5001818903601	Ограничительное кольцо	1
37	5001818903701	Ударник	1
38	5001818903801	Уплотнительное кольцо\ф30.5x3.5	2
39	5001818903901	Пластиковый корпус	1
40	5001818904001	Болт с шестигранной головкой\M4x12(12.9)	2
41	5001818904101	Уплотнительное кольцо\ф62x2	1
42	5001818904201	Стопорное Кольцо\Ф62	1
43	5001818904301	Корпус редуктора	1
44	5001818904401	Подшипник скольжения	1
45	5001818904501	Приводная втулка	1
46	5001818904601	Сцепление	1
47	5001818904701	Антифрикционная накладка сцепления А\ф41x47.5x0.5	1
48	5001818904801	Антифрикционная прокладка В\ф41x47.5x0.3	1
49	5001818904901	Большая Конусообразная шестерня	1

50	5001818905001	Поршень и шатун	1
51	5001818905101	Поршневой палец	1
52	5001818905201	Поршень	1
53	5001818905301	Втулка поршневого Пальца	1
54	5001818905401	Шатун	1
55	5001818905501	Кольцо игольчатого Подшипника	1
56	5001818905601	Малая шестерня с предохранительной муфтой	1
63	5001818906301	Игольчатый подшипник\14x22x26.5	1
64	5001818906401	Ограничительные прокладки\ф15хФ22х1	1
65	5001818906501	Ручка	1
66	5001818906601	Шерстяной Столбик	1
67	5001818906701	Уплотнительное кольцо\ф16х3	1
68	5001818906801	Переключатель режимов	1
69	5001818906901	Стальной Шарик\ф7	2
70	5001818907001	Пружина переключателя	1
71	5001818907101	Саморезы St5.5×85	4
72	5001818907201	Крышка редуктора	1
73	5001818907301	Болт с Шестигранной Головкой M5x20(12.9)	4
74	5001818907401	Прокладка	1
75	5001818907501	Вилка селектора	1
76	5001818907601	Торсионная пружина	1
77	5001818907701	Подъемный рычаг	1
78	5001818907801	Кривошип	1
87	5001818908701	Игольчатый Подшипник\Ф12х19х12	1
88	5001818908801	Кронштейн	2
89	5001818908901	Игольчатый Подшипник\Ф20х28х13	1
90	5001818909001	Уплотнительное кольцо	1
91	5001818909101	Якорь	1
96	5001818909601	Дефлектор	1
97	5001818909701	Статор\220-240 В	1
98	5001818909801	Саморез\ST4.8x70	2
99	5001818909901	Корпус двигателя	1
100	5001818910001	Заклепка	7
101	5001818910101	Щетка	2
102	5001818910201	Щеткодержатель	2
103	5001818910301	Пружина	2
104	5001818910401	Саморез ST3.5x16	4
105	5001818910501	Подшипник 628	1
106	5001818910601	Втулка подшипника	1
107	5001818910701	Гайка\M8x1x3.8	1
108	5001818910801	Крышка вентилятора	1
109	5001818910901	Саморезы St4.8×20	8
110	5001818911001	Распределительная коробка	1
111	5001818911101	Переключатель 1	1
112	5001818911201	Болт с Шестигранной Головкой\M5x12 (12.9)	2
113	5001818911301	Крышка Распределительной Коробки	1
114	5001818911401	Саморез\ST4.2x16	6
115	5001818911501	Переключатель 2	1

116	5001818911601	Крышка выключателя 2	1
117	5001818911701	Регулятор скорости\220-240 В	1
118	5001818911801	Показатель	1
119	5001818911901	Саморез ST5.5x25	2
120	5001818912001	Шайба Ф6\Ф6.4xФ18x1.6	2
121	5001818912101	Основание ручки	1
122	5001818912201	Верхний демпфирующий корпус	1
123	5001818912301	Саморез St4.8x40	2
124	5001818912401	Нижний демпфирующий корпус	1
125	5001818912501	Штифт\Ф2x14	1
126	5001818912601	Штифт \ф6x55	1
127	5001818912701	Амортизационная Пружина	1
128	5001818912801	Основная ручка	1
129	5001818912901	Клавиша выключателя	1
130	5001818913001	Выключатель	1
131	5001818913101	Фиксатор шнура	1
132	5001818913201	Защита шнура	1
133	5001818913301	Шнур	1
134	5001818913401	Крышка Основной Ручки	1
135	5001818913501	Хомут	1
137	5001818913701	Болт "Т"	1
138	5001818913801	Основание ручки	1
139	5001818913901	Крышка Ручки	1
140	5001818914001	Дополнительная ручка	1
141	5001818914101	Разъем	1
142	5001818914201	Бутылка с маслом	1
143	5001818914301	Стопорное Кольцо\Ф31	1
201	5001818920101	Узел боковой Ручки	1