

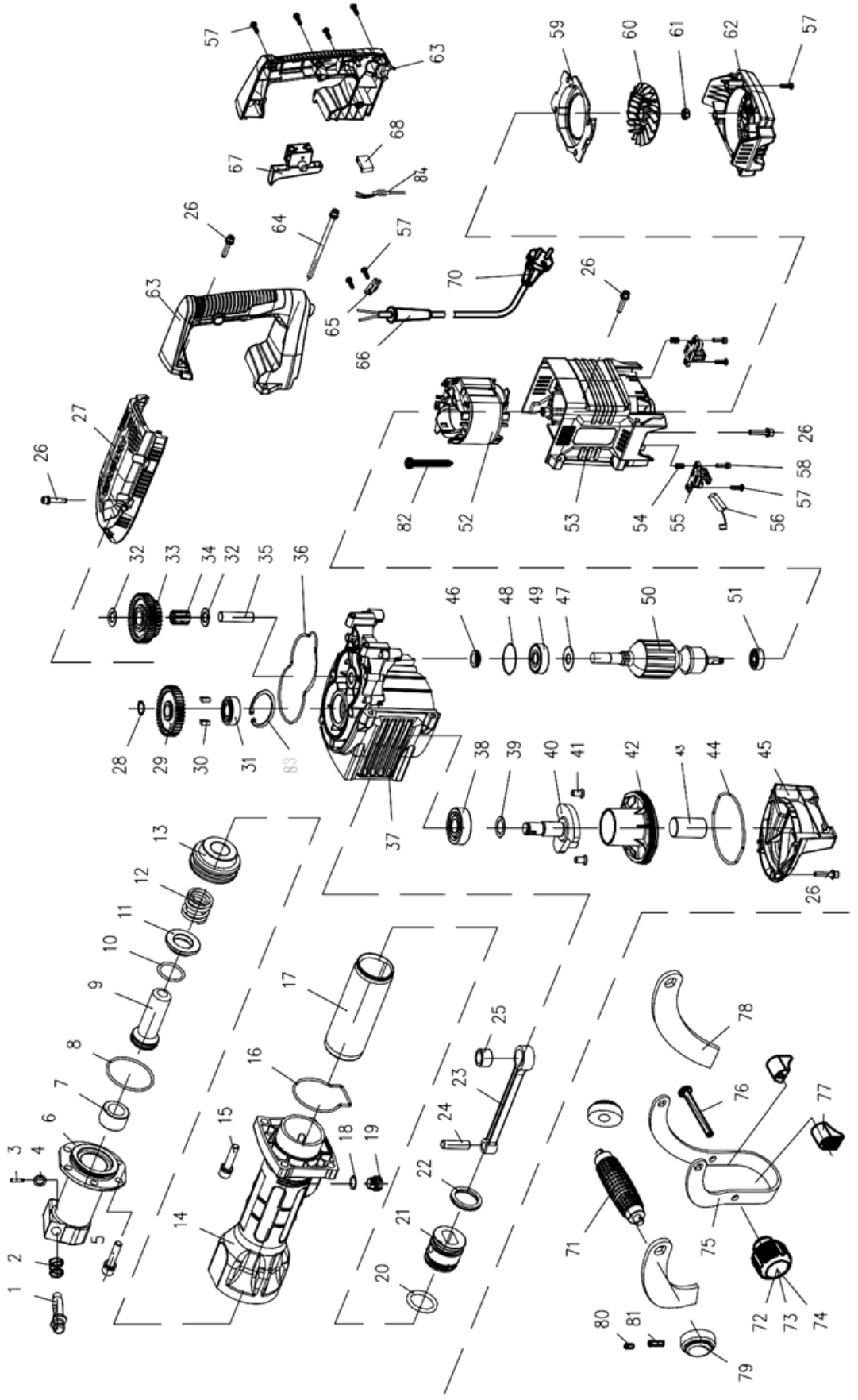
# CROWN

## Demolition Breaker

CT18185

230V 1700W

Date:20210413



### СТ18185

1	5001818500101	Стопорный штифт	1	
2	5001818500201	Пружина стопорного штифта\φ14.5X1.5X15	1	
3	5001818500301	штифт В4X18	1	
4	5001818500401	Шайба\φ19x12x2.5	1	
5	5001818500501	Болт\M10X45-ZT	6	
6	5001818500601	Держатель инструмента	1	
7	5001818500701	втулка	1	
8	5001818500801	Уплотнительное кольцо\φ62x3	1	
9	5001818500901	боек	1	
10	5001818501001	Уплотнительное кольцо\φ33x3.5	1	
11	5001818501101	седло пружины	1	
12	5001818501201	Демпфирующая пружина\φ29.7X4.5X32	1	
13	5001818501301	втулка направляющая	1	
14	5001818501401	Корпус Цилиндра	1	
15	5001818501501	Болт\M10X45-ZT	4	
16	5001818501601	прокладка	1	
17	5001818501701	цилиндр	1	
18	5001818501801	Уплотнительное кольцо\φ11x2	1	
19	5001818501901	крышка	1	
20	5001818502001	Уплотнительное кольцо\φ35.4X5.3	1	
21	5001818502101	Поршень	1	
22	5001818502201	Уплотнительное кольцо\φ46x35.5X6	1	
23	5001818502301	Шатун	1	
24	5001818502401	Поршневой палец\φ12x43	1	
25	5001818502501	Игольчатый подшипник\NK1616	1	
26	5001818502601	Болт\M6X30-12,9	18	
27	5001818502701	Верхняя крышка	1	
28	5001818502801	Стопорное кольцо\17	1	
29	5001818502901	Большая шестерня	1	
30	5001818503001	шпонка \C5x5x10	2	
31	5001818503101	Подшипник\ 6203DD	1	
32	5001818503201	Шайба\φ26x14x1	2	
33	5001818503301	шестерня	1	
34	5001818503401	Игольчатый подшипник\ K142012	2	
35	5001818503501	Средний Вал	1	
36	5001818503601	прокладка	1	
37	5001818503701	Корпус кривошипа	1	
38	5001818503801	Подшипник\ 6304 RS	1	
39	5001818503901	Шайба\φ31x20x1	2	
40	5001818504001	кривошип	1	
41	5001818504101	Болт\M8x20-10,8	2	
42	5001818504201	корпус	1	
43	5001818504301	войлочный рукав	1	
44	5001818504401	Уплотнительное кольцо\φ89x3	1	

45	5001818504501	Нижняя крышка	1	
46	5001818504601	маслоотражатель	1	
47	5001818504701	Шайба\ф35x15x0.5	1	
48	5001818504801	Уплотнительное кольцо\ф42x1.5	1	
49	5001818504901	Подшипник\6302VV	1	
50	5001818505001	Ротор	1	
51	5001818505101	Подшипник\6200DD	1	
52	5001818505201	Статор	1	
53	5001818505301	Корпус двигателя	1	
54	5001818505401	Гайка\M4x10	2	
55	5001818505501	Держатель Щетки	2	
56	5001818505601	угольная щётка	2	
57	5001818505701	Саморез\ST4.2X16	12	
58	5001818505801	Винт\M4X16	2	
59	5001818505901	дефлектор	1	
60	5001818506001	крыльчатка	1	
61	5001818506101	Гайка\M8	1	
62	5001818506201	крышка ручки	1	
63	5001818506301	Ручка	1	
64	5001818506401	Болт\M6X120	2	
65	5001818506501	Зажим для Шнура	1	
66	5001818506601	Оболочка шнура	1	
67	5001818506701	Переключатель	1	
68	5001818506801	конденсатор	1	
70	5001818507002	Шнур Питания	1	
71	5001818507101	Вспомогательная Ручка	1	
72	5001818507201	Ручка	1	
73	5001818507301	Гайка M8	1	
74	5001818507401	Задняя крышка	1	
75	5001818507501	кронштейн ручки	1	
76	5001818507601	Болт \M8X110	1	
77	5001818507701	Удерживающий блок	2	
78	5001818507801	Резиновая Крышка	2	
79	5001818507901	Резиновый Колпачок	2	
80	5001818508001	штифт\В3X22	2	
81	5001818508101	резиновый штифт\5X6	2	
82	5001818508201	саморез \ST4.8X55	2	
83	5001818508301	Стопорное кольцо\ф4	1	