

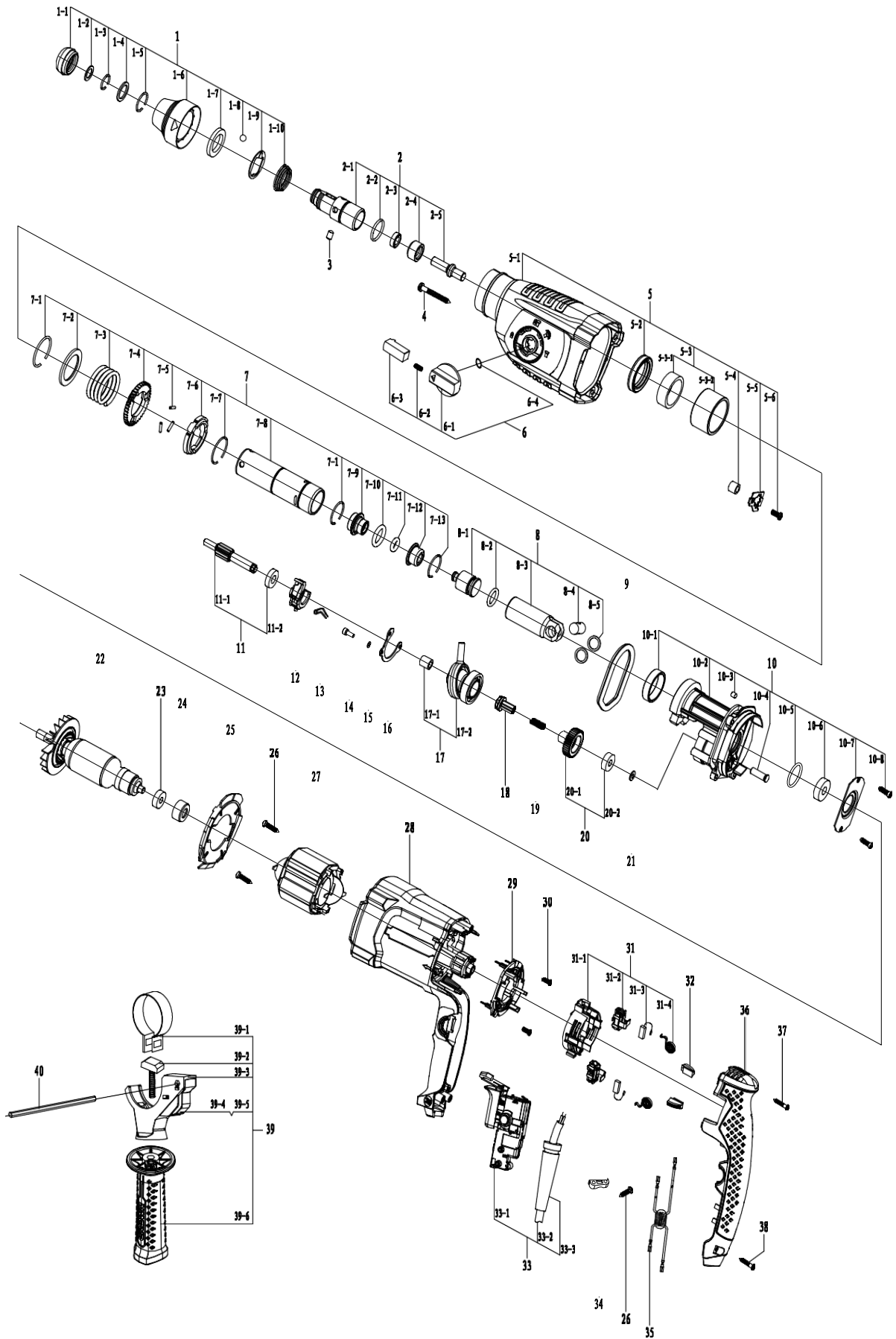
CROWN

Rotary Hammer

018181-01-01 230V

CT18181

VERSION: A1 DATE: 20211225



СТ18181

1-1	5001818104101	Защитный Колпачок	1	
1-2	5001818104201	шайба	1	
1-3	5001818104301	Стопорное кольцо	1	
1-4	5001818104401	кольцо	1	
1-5	5001818104501	Стопорное кольцо	1	
1-6	5001818104601	крышка патрона	1	
1-7	5001818104701	Упорное кольцо	1	
1-8	5001818104801	шарик	1	
1-9	5001818104901	Удерживающая шайба	1	
1-10	5001818105001	Пружина	1	
2-1	5001818105101	головка ствола	1	
2-2	5001818105201	Стопорное кольцо	1	
2-3	5001818105301	Сальник	1	
2-4	5001818105401	втулка	1	
2-5	5001818105501	боек	1	
3	5001818100301	штифт	4	
5-1	5001818105601	Корпус	1	
5-2	5001818105701	Сальник	1	
5-3-1	5001818105901	Игольчатый подшипник Нк3012	1	
5-3-2	5001818106001	Гильза	1	
5-4	5001818106101	Игольчатый подшипник Нк0709	1	
6-1	5001818106401	Кнопка переключения	1	
6-2	5001818106501	Пружина	1	
6-3	5001818106601	Ручка	1	
6-4	5001818106701	уплотнительное кольцо	1	
7-1	5001818106801	Стопорное кольцо	2	
7-2	5001818106901	Опорная шайба	1	
7-3	5001818107001	Пружина	1	
7-4	5001818107101	Шестерня	1	
7-5	5001818107201	Штифт	3	
7-6	5001818107301	Кольцо предохранительной муфты	1	
7-7	5001818107401	стопорное кольцо	1	
7-8	5001818107501	Ствол	1	
7-9	5001818107601	Направляющая втулка	1	
7-10	5001818107701	уплотнительное кольцо	1	
7-11	5001818107801	уплотнительное кольцо	1	
7-12	5001818107901	Демпфирующая втулка	1	
7-13	5001818108001	Стопорное кольцо	1	
8-1	5001818108101	Ударник	1	
8-2	5001818108201	уплотнительное кольцо	1	

8-3	5001818108301	Поршень	1	
8-4	5001818108401	Поршневой палец	1	
8-5	5001818108501	кольцо		
9	5001818100901	уплотнительное кольцо	1	
10-1	5001818108601	Гильза	1	
10-2	5001818108701	корпус редуктора	1	
10-3	5001818108801	Масляный Фитиль	1	
10-4	5001818108901	штифт	1	
10-5	5001818109001	уплотнительное кольцо	1	
10-7	5001818109201	Крышка подшипника	1	
11-1	5001818109401	вал	1	
12	5001818101201	Вилка переключения передач	1	
13	5001818101301	Пружинный Зажим	1	
16	5001818101601	металлическая пластина	1	
17-1	5001818109601	Игольчатый подшипник Нк0908	1	
17-2	5001818109701	Подшипник-кривошип	1	
18	5001818101801	Муфта	1	
19	5001818101901	пружина	1	
20-1	5001818109801	Шестерня	1	
21	5001818102101	шайба	1	
22	5001818102201	Якорь	1	
24	5001818102401	Резиновая Втулка подшипника	1	
25	5001818102501	Дефлектор	1	
27	5001818102701	Статор	1	
28	5001818102801	Корпус двигателя	1	
29	5001818102901	Основание Щеткодержателя	1	
31-1	5001818110001	Корпус щеткодержателей	1	
31-2	5001818110101	Щеткодержатель	2	
31-3	5001818110201	Щетка	2	
31-4	5001818110301	Пружина	2	
32	5001818103201	Кнопка	2	
33-1	5001818110401	Выключатель	1	
36	5001818103601	Крышка корпуса двигателя	1	
39-1	5001818110701	Хомут	1	
39-2	5001818110801	Т-Образный болт	1	
39-3	5001818110901	Зажим хомута	1	
39-4	5001818111001	Красная кнопка	1	
39-5	5001818111101	Пружина	1	
39-6	5001818111201	Вспомогательная ручка	1	
40	5001818104001	глубиномер	1	