

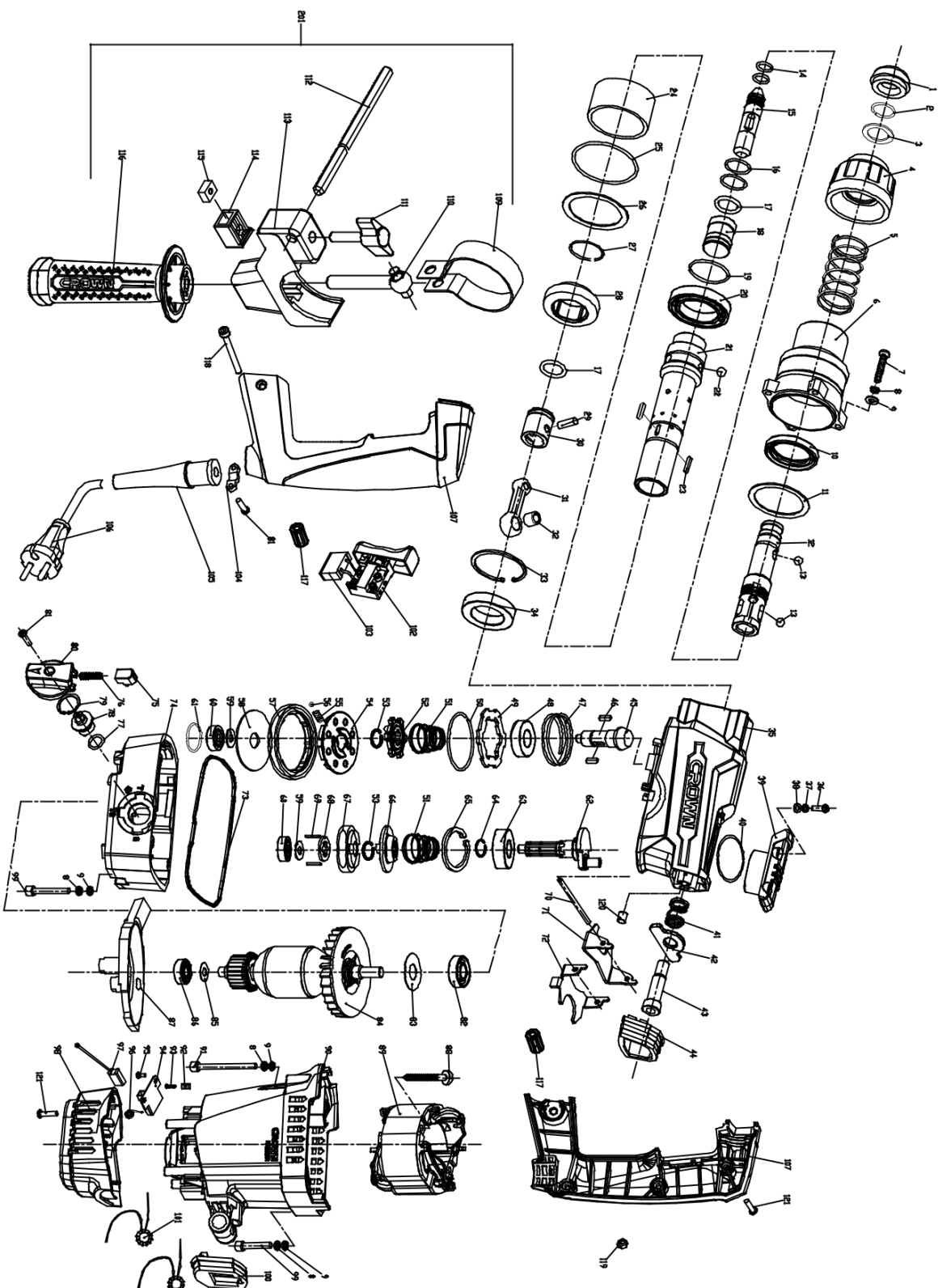
CROWN

Electric Hammer

CT18158

230V

Date:20201211



СТ18158

1	5001815800101	Передняя крышка	1	
2	5001815800201	Стопорное кольцо\Ф18x2	1	
3	5001815800301	шайба	1	
4	5001815800401	Ползунок	1	
5	5001815800501	Пружина\Ф28.9x2x65	1	
6	5001815800601	Корпус цилиндра	1	
7	5001815800701	Винт\M5x25	4	
8	5001815800801	Пружинная Шайба\Ф5	10	
9	5001815800901	Плоская Шайба\Ф5	10	
10	5001815801001	Сальник\48x33.5x7	1	
11	5001815801101	Шайба Сальника\Ф55x45x1.25	1	
12	5001815801201	Букса	1	
13	5001815801301	Стальной Шар\Ф7.14	5	
14	5001815801401	Уплотнительное Кольцо\Ф11x2	2	
15	5001815801501	ударник	1	
16	5001815801601	Уплотнительное Кольцо\Ф20x2	2	
17	5001815801701	Уплотнительное Кольцо\Ф19x3	2	
18	5001815801801	боек	1	
19	5001815801901	Стопорное кольцо\Ф33x2	1	
20	5001815802001	Подшипник\61907	1	
21	5001815802101	ствол	1	
22	5001815802201	Стальной шарик 7.94	3	
23	5001815802301	шпонка 3x3x16	2	
24	5001815802401	Пластиковая втулка	1	
25	5001815802501	Уплотнительное кольцо\Ф55.5x2.5	1	
26	5001815802601	шайба\Ф59.7x48x1.2	1	
27	5001815802701	Стопорное кольцо\Ф27.7x1.8	1	
28	5001815802801	Большая Коническая шестерня	1	
29	5001815802901	Поршневой палец\6x24	1	
30	5001815803001	Поршень	1	
31	5001815803101	Шатун	1	
32	5001815803201	подшипник\12x8x10	1	
33	5001815803301	Стопорное кольцо\Ф47	1	
34	5001815803401	Подшипник	1	
35	5001815803501	крышка редуктора	1	
36	5001815803601	Винт\M4x12	4	
37	5001815803701	Пружинная Шайба\Ф4	4	
38	5001815803801	Шайба\Ф4	4	
39	5001815803901	крышка	1	
40	5001815804001	Уплотнительное Кольцо\Ф38x2	1	
41	5001815804101	Антивибрационная пружина\12.5x1.8x32	1	
42	5001815804201	Антивибрационная шайба	1	
43	5001815804301	Антивибрационный болт	1	
44	5001815804401	Верхняя Антивибрационная крышка	1	
45	5001815804501	Малая Коническая передача	1	
46	5001815804601	шпонка 4x4x12	2	
47	5001815804701	Стопорная пружина\44x2x25	1	
48	5001815804801	Подшипник\6002	1	
49	5001815804901	Стопорная пластина	1	
50	5001815805001	Стопорное кольцо\Ф55x2	1	
51	5001815805101	коническая пружина\25x15x1.5x27	2	
52	5001815805201	Муфта второй передачи	1	
53	5001815805301	Стопорное кольцо\Ф11.5x1.2	2	
54	5001815805401	диск	1	

55	5001815805501	Пружина\5.5x1.1x12	8	
56	5001815805601	Стальной шар\5.5	8	
57	5001815805701	кольцо второй передачи	1	
58	5001815805801	Шайба\Ф54x13.6x1.5	1	
59	5001815805901	Шайба\Ф18x7x1	2	
60	5001815806001	Подшипник\627.2 Z	2	
61	5001815806101	Уплотнительное Кольцо\Ф22x2	1	
62	5001815806201	Коленчатый вал	1	
63	5001815806301	Подшипник\6202.2 Z	1	
64	5001815806401	Стопорное кольцо\Ф13.5x1	1	
65	5001815806501	Стопорное кольцо\Ф35	1	
66	5001815806601	Муфта первой передачи	1	
67	5001815806701	Первая передача	1	
68	5001815806801	Шлицевое стопорное кольцо	1	
69	5001815806901	Плоская шайба\1.3x2.3x11	2	
70	5001815807001	Штифт\4x70	1	
71	5001815807101	Вилочная пластина Второй Передачи	1	
72	5001815807201	Вилочная пластина Первой Передачи	1	
73	5001815807301	Прокладка	1	
74	5001815807401	корпус редуктора	1	
75	5001815807501	кнопка	1	
76	5001815807601	Пружина кнопки\6.2x0.7x20.5	1	
77	5001815807701	Уплотнительное Кольцо\Ф16x2	1	
78	5001815807801	Вал Ручки	1	
79	5001815807901	Стопорное кольцо\Ф20	1	
80	5001815808001	Ручка переключения режимов	1	
81	5001815808101	Саморез\ST4x16	3	
82	5001815808201	Подшипник\6001	1	
83	5001815808301	Шайба\Ф22x13x0.3	1	
84	5001815808401	Ротор	1	
85	5001815808501	Шайба\Ф16.5x8.2x0.5	1	
86	5001815808601	Подшипник\608	1	
87	5001815808701	дефлектор	1	
88	5001815808801	Винт\ST4.8x50	2	
89	5001815808901	Статор	1	
90	5001815809001	Корпус двигателя	1	
91	5001815809101	Винт\M5x75	2	
92	5001815809201	Гайка\M4x10	2	
93	5001815809301	Винт\M4x12	2	
94	5001815809401	Щеткодержатель	2	
95	5001815809501	Саморез\St4x12	2	
96	5001815809601	пружина	2	
97	5001815809701	Угольные Щетки	2	
98	5001815809801	Нижняя крышка	1	
99	5001815809901	Винт M5x35	4	
100	5001815810001	Антивибрационная крышка	1	
101	5001815810101	Индуктивность	2	
102	5001815810201	выключатель	1	
103	5001815810301	конденсатор	1	
104	5001815810401	Зажим шнура	1	
105	5001815810501	Оболочка шнура	1	
106	5001815810603	Шнур	1	
107	5001815810701	Ручка В Сборе	1	
109	5001815810901	хомут ручки	1	
110	5001815811001	T-Образный болт	1	

111	5001815811101	Пластиковый Болт Крышки	1	
112	5001815811201	Глубиномер	1	
113	5001815811301	Зажим Ручки	1	
114	5001815811401	Калибровочный зажим	1	
115	5001815811501	Квадратная гайка\M6	1	
116	5001815811601	Боковая Ручка	1	
117	5001815811701	Резиновый корпус	2	
118	5001815811801	Винт\M5x48	1	
119	5001815811901	Шестигранная гайка\M5	1	
120	5001815812001	Войлочная пробка	1	
121	5001815812101	Саморез\St4x19	7	
201	5001815820101	Боковая Ручка В Сборе	1	