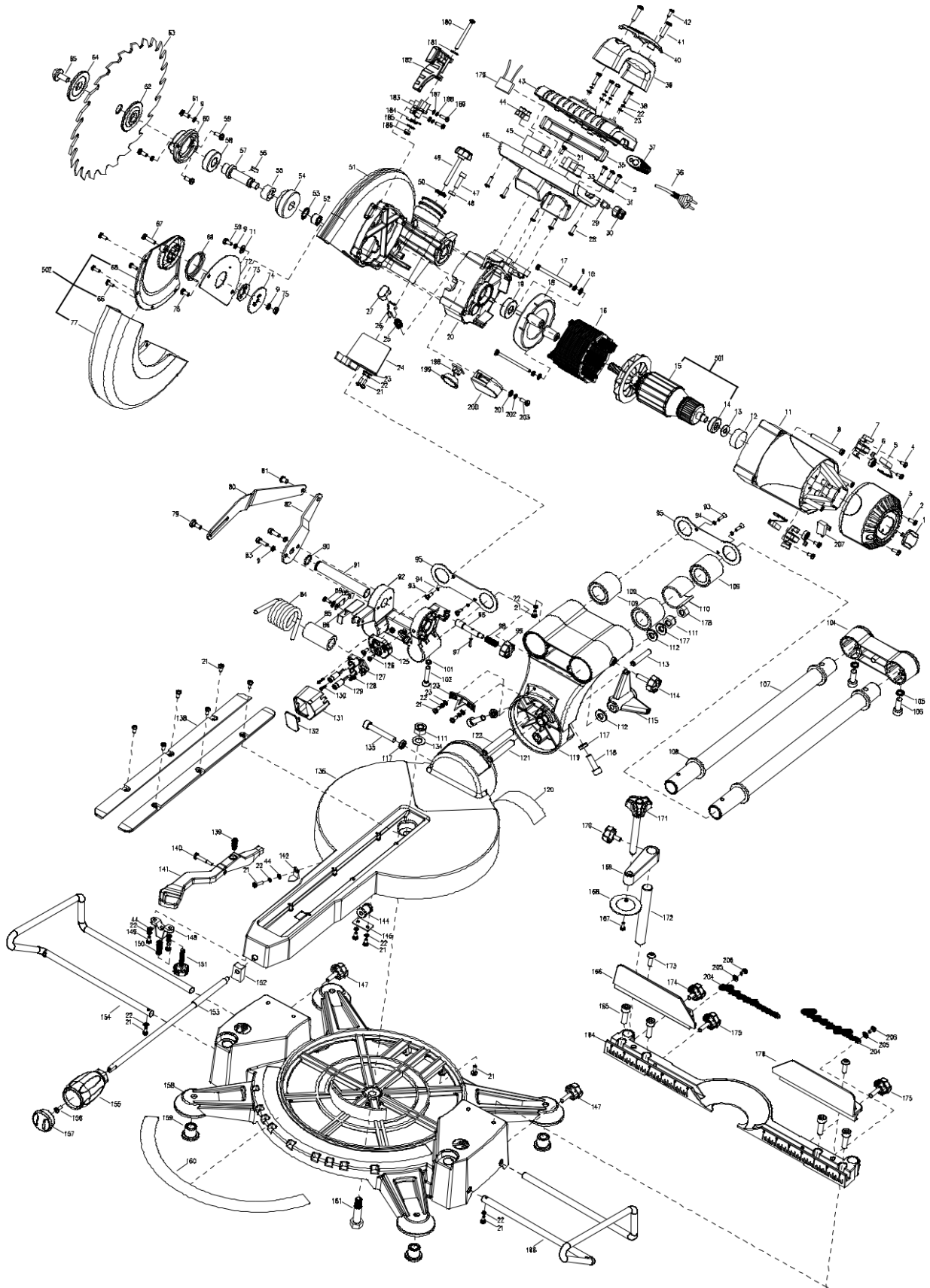


CROWN

Miter Saw
CT15233PS

230V

DATE:20210506



CT15233PS

1	5001523300101	Крышка с логотипом	1	
2	34727900201	Резьбовой Винт\ST4x14F	6	
3	5001523300301	Крышка двигателя	1	
4	34718800401	Резьбовой Винт\ST4x10F	4	
5	5001523300501	угольная щетка	1	
6	5001523300601	Пружина щетки	2	
7	5001523300701	щеткодержатель	2	
8	5001523300801	Винт	4	
9	34714400101	Пружинная шайба	14	
10	34704700201	шайба	4	
11	5001523301101	Корпус двигателя	1	
12	5001523301201	кожух подшипника	1	
13	5001523301301	Волновая шайба	1	
14	35401201501	Подшипник\6000.2 Z	1	
15	5001523301501	Ротор	1	
16	5001523301601	Статор	1	
17	34731700201	Винт	2	
18	5001523301801	Дефлектор вентилятора	1	
19	35400700501	Подшипник\6201.2 RS	1	
20	5001523302001	корпус редуктора	1	
21	34733300201	Винт	23	
22	34714300101	Пружинная шайба	24	
23	34704600101	шайба	11	
24	5001523302401	корпус	1	
25	5001523302501	Пружина стопорного штифта шестерни	1	
26	5001523302601	Стопорный штифт шестерни	1	
27	5001523302701	Колпачок стопорного штифта шестерни	1	
28	34728100201	Резьбовой Винт\ST4x16F	6	
29	5001523302901	выключатель лазера	1	
30	5001523303001	крышка лазерного выключателя	1	
31	5001523303101	зажим	1	
33	5001523303301	Трансформатор	1	
35	5001523303501	клавиша	1	
36	5001523303601	Кабельная вилка	1	
37	5001523303701	защита кабеля	1	
38	5001523303801	Винт с потайной головкой \M4x45	4	
39	5001523303901	Ручка для переноски	1	
40	5001523304001	Крышка ручки для переноски	1	
41	5001523304101	саморез	2	
43	5001523304301	верхний корпус ручки	1	
44	5001523304401	разъем	1	
45	5001523304501	выключатель	1	
46	5001523304601	нижний корпус ручки	1	
47	34823800101	Винт с торцевой головкой	1	
48	34721300101	Шестигранная Гайка\M6	1	
49	5001523304901	Ручка регулировки глубины реза	1	
50	5001523305001	тонкая гайка	1	

51	5001523305101	защитный кожух	1	
52	35404900201	Игольчатый подшипник\НК101610	1	
53	34714000301	стопорная шайба	1	
54	5001523305401	шестерня	1	
55	5001523305501	Зубчатая шайба	1	
56	34400500101	шпонка	1	
57	5001523305701	Шпиндель	1	
58	35400801901	Подшипник\6202.2 RS	1	
59	34801600101	Винт с Пан-головкой\М5х10	3	
60	5001523306001	Крышка редуктора	1	
61	34734300301	Винт с Пан-головкой\М5х16	2	
62	5001523306201	Внутренний фланец	1	
63	5001523306301	пильный диск	1	
64	5001523306401	Наружный фланец	1	
65	5001523306501	болт фиксации диска	1	
66	5001523306601	Заклепка	4	
67	5001523306701	Винт с Пан-головкой\М5х20	1	
68	5001523306801	защита	1	
69	5001523306901	пружина	1	
71	34704700201	Большая шайба	3	
72	5001523307201	Подвижная защитная пластина	1	
73	5001523307301	Пластинчатая защита(маленькая)	1	
74	5001523307401	Пластинчатая защита(большая)	1	
75	5001523307501	гайка	1	
76	5001523307601	Специальный винт	1	
77	5001523307701	подвижный защитный кожух	1	
79	5001523307901	винт с буртиком	1	
80	5001523308001	Тяга(А)	1	
81	5001523308101	Заклепка	1	
82	5001523308201	Тяга(В)	1	
83	5001600402801	Винт с торцевой головкой	2	
84	5001523308401	Торсионная пружина	1	
85	5001523308501	Пружинная втулка	1	
86	5001523308601	Кронштейн глубины пропила	1	
87	5001523308701	Пружинная пластина	1	
88	5001523308801	шайба	1	
89	34719200601	Винт с потайной головкой\М4х10	1	
90	5001523309001	Кольцо	1	
91	5001523309101	Ось	1	
92	5001523309201	Скобка	1	
93	5001802608101	Винт с потайной головкой\М4х12	4	
94	5001523309401	Пружинная шайба	4	
95	5001523309501	Крышка подшипника	2	
96	5001523309601	Стопорный штифт	1	
97	5001523309701	штифт	1	
98	5001523309801	Пружина стопорного штифта	1	
99	5001523309901	Колпачок стопорного штифта	1	
101	5001523310101	Пружинная шайба	2	

102	5001523310201	Винт с потайной головкой \M6x30	2	
104	5001523310401	крышка для направляющих	1	
105	34726000301	Пружинная шайба	2	
106	5001523310601	Винт	2	
107	5001523310701	направляющая	2	
108	5001523310801	Резиновое кольцо	4	
109	5001523310901	Линейный подшипник	3	
110	5001523311001	Пружинная петля	1	
111	5001523311101	Контргайка	1	
112	5001523311201	шайба	2	
113	5001523311301	Шестигранный установочный винт	1	
114	5001523311401	Ручка(длинная)	1	
115	5001523311501	Ручка замка со скосом	1	
117	34721600401	Шестигранная Гайка\M8	3	
118	5001523311801	Винт с торцевой головкой	2	
119	5001523311901	кронштейн поворотный	1	
120	5001523312001	Шкала наклона	1	
121	5001523312101	Шпилька	1	
122	5001523312201	Шпилька	1	
123	5001523312301	указатель наклона	1	
125	5001523312501	крышка корпуса лазера	1	
126	5001523312601	Винт	2	
127	5001523312701	держатель лазера	1	
128	5001523312801	Резьбовой Винт\ST3x19	1	
129	5001523312901	Лазер	2	
130	5001523313001	Резьбовой Винт\ST3x12	2	
131	5001523313101	Лазерный корпус	1	
132	5001523313201	Лазерное окно	1	
134	34724600301	шайба	1	
135	5001523313501	Винт с торцевой головкой	1	
136	5001523313601	поворотный стол	1	
138	5001523313801	пластина поворотного стола	1	
139	5001523313901	пружина	1	
140	5001523314101	Винт с торцевой головкой	1	
141	5001523314001	фиксатор стола	1	
142	5001523314201	Указатель угла поворота стола	1	
144	5001523314401	Болт поворотного стола	1	
145	5001523314501	Крышка болта поворотного стола	1	
147	5001523314701	Ручка(длинная)	2	
148	5001523314801	кронштейн	1	
149	5001523314901	Винт с потайной головкой\M4x16	4	
150	5001523315001	пружина	1	
151	5001523315101	винт с ручкой	1	
152	5001523315201	Замок стола	1	
153	5001523315301	Стопорный болт	1	
154	5001523315401	шток поддержки заготовки	4	
155	5001523315501	Ручка стопорного болта	1	
157	5001523315701	Крышка ручки	1	

158	5001523315801	Основа	1	
159	5001523315901	Резиновая ножка	4	
160	5001523316001	шкала	1	
161	5001523316101	винт с буртиком	1	
162	34733300201	Винт	1	
164	5001523316401	линейка	1	
165	34722700301	Винт с торцевой головкой	4	
166	5001523316601	левый упор	1	
168	5001523316801	Зажим	1	
169	5001523316901	Опорный рычаг	1	
170	5001523317001	винт с ручкой (короткий)	2	
171	5001523317101	винт с ручкой (длинный)	1	
172	5001523317201	стойка	1	
173	5001523317301	Винт	2	
174	5001523317401	винт с ручкой (короткий)	1	
175	5001523317501	винт с ручкой (длинный)	1	
176	5001523317601	правый упор	1	
177	5001523317701	Волновая шайба	1	
178	5001523317801	гайка	1	
179	37400301101	Конденсатор	1	
196	5001523319601	Правый стол	1	
198	5001523319801	светодиод	1	
199	5001523319901	плафон светодиода	1	
200	5001523320001	корпус светодиода	1	
201	5001523320101	шайба	2	
202	5001523320201	стопорная шайба	2	
203	5001523320301	Винт	2	
204	5001523320401	Цепь	2	
205	5001523320501	Шайба	2	
206	5001523320601	Винт	2	
207	5001523320701	Выключатель	1	