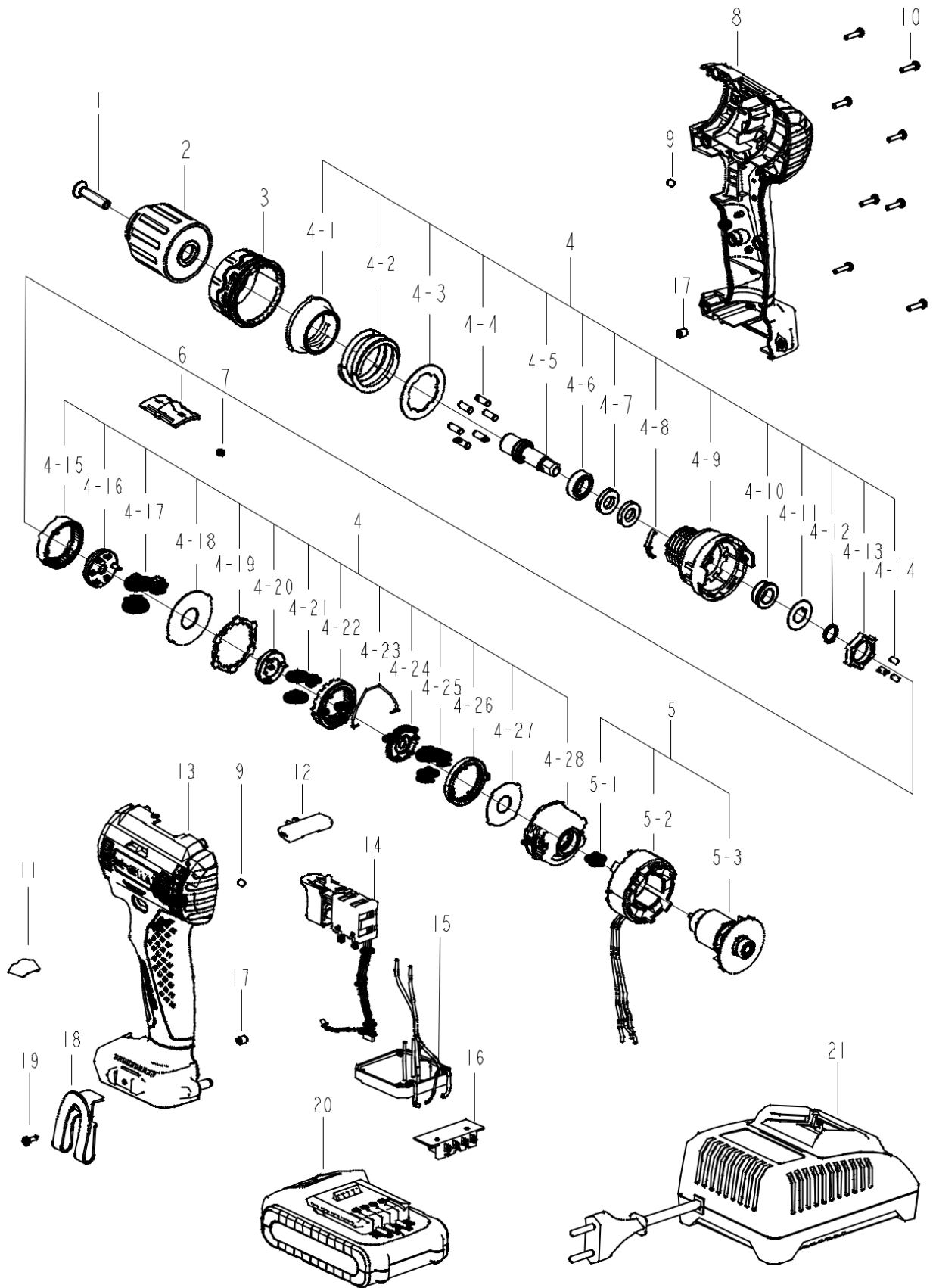


CROWN

DC DRILL
CT21091HX-2

021091-01-01 20V
VERSION:BI DATE:20210301



СТ21091НХ

1	34837500101	Винт с потайной головкой\M6x27	1	
2	34120800101	Сверлильный патрон	1	
3	30247900101	Втулка крутящего момента	1	
4	00199301641	Редуктор	1	
4-1	30247800101	Корпус для регулировки крутящего момента	1	
4-2	35244000101	Пружина	1	
4-3	33519000101	Шайба\Ф28хФ39х1	1	
4-4	34803900101	штифт	6	
4-5	33282700101	Шпиндель	1	
4-6	35409600201	Подшипник шпинделя\6800.2Z	1	
4-7	32419700101	Войлочное кольцо\Ф17хФ9х3	2	
4-8	33513400101	Пластина	1	
4-9	30247700101	Корпус редуктора передний	1	
4-10	32622400101	Подшипник трения	1	
4-11	33519100101	Шайба\Ф10.5хФ21х0.5	1	
4-12	34713700201	Стопорное кольцо Ф10	1	
4-13	32622600101	Стопорное кольцо шпинделя	1	
4-14	34837700101	Штифт Ф3.6х5	3	
4-15	33030200101	Зубчатое кольцо	1	
4-16	32622700101	Водило	1	
4-17	33030100101	Сателлит	3	
4-18	34804500101	Шайба\Ф39хФ14.5х0.8	1	
4-19	33513700101	Шайба\Ф30.3хФ37.5х1.5	1	
4-20	33031600101	Водило	1	
4-21	33030000101	сателлит	3	
4-22	32622500101	Зубчатое кольцо	1	
4-23	35241100101	Скоба переключения скорости	1	
4-24	33029800101	Водило	1	
4-25	33029700101	Сателлит	3	
4-26	33029600101	Зубчатое кольцо	1	
4-27	34826000101	Шайба\Ф12хФ33.5х0.5	1	
4-28	30247600101	Корпус редуктора задний	1	
5	00199301651	Двигатель в сборе	1	
5-1	33029500101	Шестерня	1	
5-2	23641300101	Статор	1	
5-3	23835800101	Якорь	1	
6	30231200201	Клавиша переключения скорости	1	
7	35238300101	Пружина	1	
8+13	00199301611	Корпус	1	
9	32053500101	Резиновый штифт\Ф4.0х3.5	2	
10	34732300201	Саморез ST3x12	8	
11	30184000101	Крышка лампы	1	
12	30231000201	Рычаг реверса	1	
14	36422700101	Выключатель	1	
15	20906800101	Печатная плата выключателя	1	
16	30363600101	Разъем	1	
17	34843900101	гайка	2	

18	33639000102	Пряжка ремня	1	
19	34740300201	Винт М3х8	1	
20	02703300201	Аккумулятор 2 А/ч	2	
21	02752100201	Зарядное устройство в сборе	1	